

| | | | |
|--|---|--|-------------------------------------|
| CONSTRUCTION STRUCTURE STRUKTUR STRUCTUUR | Tufting 1/10" loop pile Tufté 1/10" bouclé Getuftet 1/10" Schlinge Getuft 1/10" lussenpool | STAIR SUITABILITY ESCALIERS TREPPENEIGNUNG TRAPPENGESCHIKTHEID | EN 1963 A: intensive use |
| PILE MATERIAL COMPOSITION DU VELOURS POLMATERIAL POOLMATERIAAL | 100% PA solution dyed | PERMANENTLY ANTISTATIC ANTISTATIC PERMANENT PERMANENT ANTISTATISCH PERMANENT ANTISTATISCH | ISO 6356 < 2 kV |
| PRIMARY BACKING SUPPORT TRÄGERMATERIAL TUFTDOEK | non woven PES PES non tissé PES Vlies PES vilt | IMPACT NOISE RATING ISOLATION PHONIQUE TRITTSCHALLVERBESSERUNG GELUIDSISOLATIE | ISO 140-8 tbc dB ΔLw |
| SECONDARY BACKING DOSSIER RÜCKEN TAPIJTRUG | Action Back | SOUND ABSORPTION ABSORPTION PHONIQUE SCHALLABSORPTIONSGRAD GELUIDSABSORPTIE | ISO 354 tbc αw |
| PILE WEIGHT POIDS DU VELOURS POLEINSATZGEWICHT POOLGEWICHT | Ca. 480 gr/m ² | THERMAL RESISTANCE RÉSISTANCE THERMIQUE WÄRMEDURCHLASSWIDERSTAND WARMEDOORLAATWEERSTAND | ISO 8302 0,07 m ² K/W |
| TOTAL WEIGHT POIDS TOTAL GESAMTGEWICHT TOTAAL GEWICHT | Ca. 1.800 gr/m ² | FASTNESS TO LIGHT SOLIDITÉ A LA LUMIÈRE LICHTECHTHEIT LICHTECHTHEID | ISO 105-B02 ≥ 7 |
| PILE HEIGHT EPAISSEUR DU VELOURS POLHÖHE POOLHOOGTE | Ca. 3,0 mm | COLOUR FASTNESS TO WATER SOLIDITÉ À L'EAU WASSERRECHTHEIT WATERECHTHEID | EN ISO 105-E01 ≥ 4-5 |
| TOTAL HEIGHT EPAISSEUR TOTAL GESAMTHÖHE TOTALE DIKTE | Ca. 5,5 mm | FIRE RESISTANCE COMPORTEMENT AU FEU BRENNVERHALTEN BRANDGEDRAG | EN 13501-1 Cfl-s1 |
| TUFT DENSITY NOMBRES DE POINTS NOPPENZAHL AANTAL PUNTEN | Ca. 174 000/m ² | RUBBING FASTNESS SOLIDITÉ AU FROTEMENT REIBECHTHEIT WRIJFECHTHEID | EN ISO 105-X12 ≥ 4 |
| PILE DENSITY DENSITÉ DU VELOURS POLROHDICHTE POOLDICHTHEID | Ca. 0.105 g/cm ³ | NUMBER OF COLOURS NOMBRES DE COULEURS ANZAHL FARBEN AANTAL KLEUREN | 6 |
| CLASSIFICATION CLASSEMENT KLASSIFIKATION CLASSIFICATIE | EN 1307 33 - LC1 | WIDTH LARGEUR BREITE BREEDTE | EN ISO 3018 ca. 400 cm |
| CASTOR CHAIR SUITABILITY CHAISE À ROULETTES STUHLROLLENEIGNUNG ROLSTOELGESCHIKTHEID | EN 985 A: intensive use | | |



EN14041



20

Balta Industries - Kanegemstraat 15 - BE 8700 Tielt
DOP: 1011#IE0ACL

Textile Floor Covering EN1307
Notified body 2401



www.baltamediabank.com

EAC



REG. NR
193BBEDA

www.pro-dis.info

ÉMISSIONS DANS L'AIR INTÉRIEUR





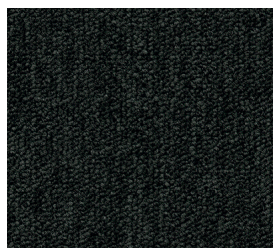

▲ 994



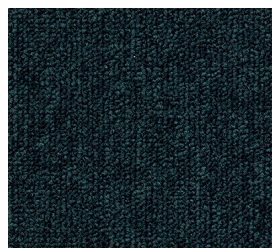
▲ 914



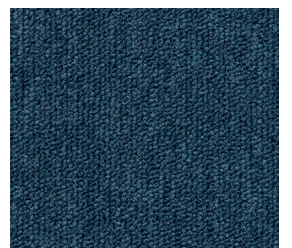
▲ 961



▲ 990



▲ 553



▲ 504