

# Rapid

140	106	900	914	316
881	235	835	858	
316	822	609	995	
500		504		

Fabricagemethode <b>Getuft 1/10" lussenpool</b>	Méthode de fabrication <b>Tuftée 1/10" bouclé</b>	Herstellungsverfahren <b>Getuftet 1/10" Schlinge</b>	Manufacturing process <b>Tufting 1/10" Looppile</b>
Pool Samenstelling <b>100% PP Stainsafe®</b>	Composition du velours <b>100% PP Stainsafe®</b>	Polmateriaal <b>100% PP Stainsafe®</b>	Pile content <b>100% PP Stainsafe®</b>
Tuftdoek <b>Geweven PP</b>	Support <b>Tissé PP</b>	Trägermaterial <b>PP Gewebe</b>	Primary backing <b>Woven PP</b>
Rug <b>synthetische dubbele rug</b>	Dossier <b>double dossier synthétique</b>	Rückenausrüstung <b>synthetischer Zweitrücken</b>	Secondary backing <b>synthetic backing</b>
Poolgewicht <b>ca. 330 gr/m²</b>	Poids du velours <b>ca. 330 gr/m²</b>	Polgewicht <b>ca. 330 gr/m²</b>	Pile weight <b>ca. 330 gr/m²</b>
Totaal gewicht <b>ca. 1.300 gr/m²</b>	Poids total <b>ca. 1.300 gr/m²</b>	Gesamtgewicht <b>ca. 1.300 gr/m²</b>	Total weight <b>ca. 1.300 gr/m²</b>
Poolhoogte <b>ca. 3,5 mm</b>	Hauteur du poil <b>ca. 3,5 mm</b>	Polhöhe <b>ca. 3,5 mm</b>	Pile height <b>ca. 3,5 mm</b>
Totale hoogte <b>ca. 7 mm</b>	Hauteur totale <b>ca. 7 mm</b>	Gesamthöhe <b>ca. 7 mm</b>	Total height <b>ca. 7 mm</b>
Aantal noppen <b>ca. 158.000 /m²</b>	Nombre de points <b>ca. 158.000 /m²</b>	Noppenzahl <b>ca. 158.000 /m²</b>	Tuft density <b>ca. 158.000 /m²</b>
Breedte <b>300 + 400 cm</b>	Largeur <b>300 + 400 cm</b>	Breite <b>300 + 400 cm</b>	Width <b>300 + 400 cm</b>
Aantal kleuren <b>14</b>	Nombre de coloris <b>14</b>	Farbenzahl <b>14</b>	Number of colours <b>14</b>
Lichtechtheid <b>5 - 6</b>	Résistance à la lumière <b>5 - 6</b>	Lichtechtheid <b>5 - 6</b>	Light fastness <b>5 - 6</b>
Waterechtheid <b>4 - 5</b>	Résistance à l'eau <b>4 - 5</b>	Wasserechtheid <b>4 - 5</b>	Water resistance <b>4 - 5</b>
Warmte doorlaatweerstand <b>0,11 m² K/W</b>	Résistance thermique <b>0,11 m² K/W</b>	Wärmedurchlasswiderstand <b>0,11 m² K/W</b>	Thermal resistance <b>TOG : 1.1</b>
Geluidsisolatie <b>20 dB</b>	Isolation aux bruits d'impact <b>20 dB</b>	Trittschalldämmung <b>20 dB</b>	Sound insulation <b>20 dB</b>
Brandklasse <b>D<sub>n</sub>-s1(EN13501-1)</b>	Classement feu <b>D<sub>n</sub>-s1(EN13501-1)</b>	Brandverhaltensklasse <b>D<sub>n</sub>-s1(EN13501-1)</b>	Fire class <b>D<sub>n</sub>-s1(EN13501-1)</b>
Bijzonderheden <b>Bleekmiddelvecht Pool naar buiten</b>	Caractéristiques <b>Résiste à l'eau de Javel Velours à l'extérieur</b>	Besonderheiten <b>Bleichmittelecht Flor aussen</b>	Characteristics <b>Bleach resistant Pile outside</b>

EN14041

11

Balta Industries - Wakkensteenweg 2  
BE - 8710 Sint-Baafs-Vijve

**DOP: 1010#BA0ADV**

Textile Floor Covering EN1307

[www.baltamediabank.com](http://www.baltamediabank.com)

REG. NR  
**4FF2EC01**  
[www.pro-dis.info](http://www.pro-dis.info)

ENVIRONMENT - CARPETS TESTED FOR A BETTER LIVING ENVIRONMENT

**Balta PP/131**  
Balta Industries N.V.

Industriepark - De Bruwaan 4  
B-9700 Oudenaarde

Z-156.601-756

Textiles & Flooring Institute GmbH

Emissionsgeprüfter Bodenbelag nach  
DIBt-Grundsätzen

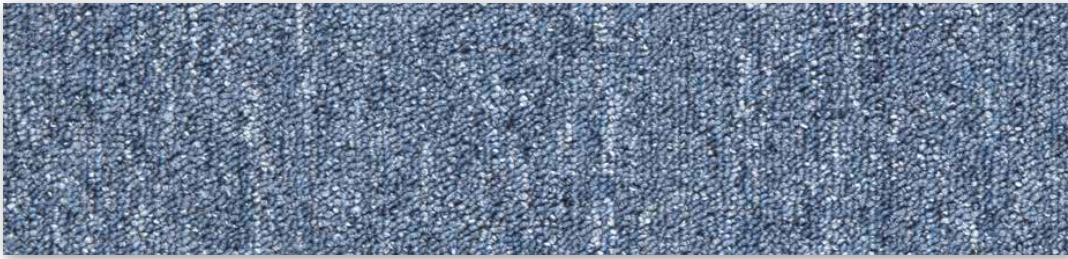


Onder voorbehoud van wijzigingen van de technische specificaties - Sous réserve de modifications techniques - Unter Vorbehalt von Änderungen der technischen Daten - All rights reserved to alter technical specifications. Kijk voor de uitgebreide garantievoorwaarden op [www.stain-safe.com](http://www.stain-safe.com) - Pour le détail des conditions de garantie, rendez-vous sur [www.stain-safe.com](http://www.stain-safe.com) - Detaillierte Garantiebedingungen finden Sie auf [www.stain-safe.com](http://www.stain-safe.com) - For detailed warranty conditions, see [www.stain-safe.com](http://www.stain-safe.com)

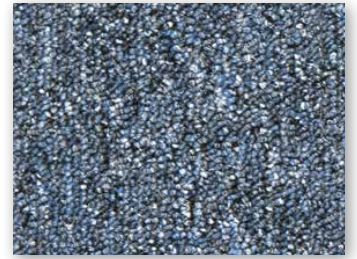
Balta Broadloom  
Wakkensteenweg 2, 8710 Sint-Baafs-Vijve • Belgium  
T +32 (0)56 62 22 11 • F +32 (0)56 62 23 55 • [broadloom@baltagroup.com](mailto:broadloom@baltagroup.com) • [www.baltagroup.com](http://www.baltagroup.com)



# Rapid



▲ 500



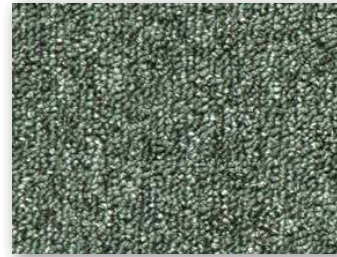
▲ 504



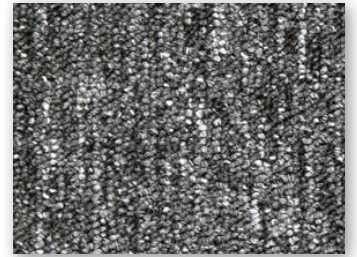
▲ 316



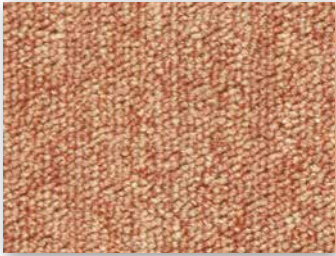
▲ 822



▲ 609



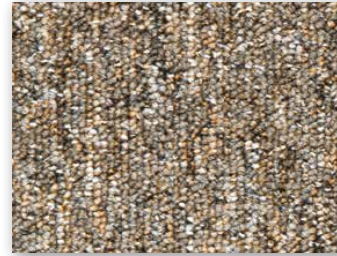
▲ 995



▲ 881



▲ 235



▲ 835



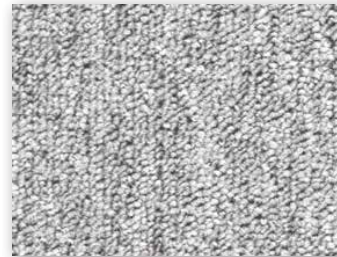
▲ 858



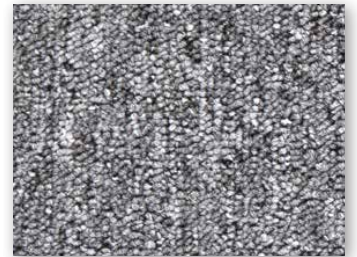
▲ 140



▲ 106



▲ 900



▲ 914